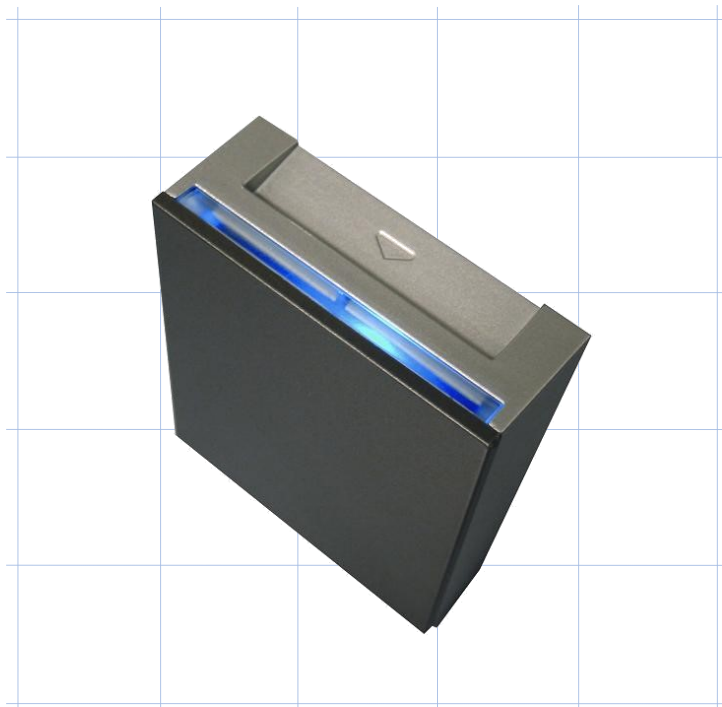


- ❑ Réduction significative de la consommation électrique de la chambre
- ❑ Coupure du circuit électrique au retrait de la carte après une temporisation de courtoisie d' 1 minute
- ❑ Activation de l'alimentation électrique par lecture de carte RFID avec technologie MIFARE®
- ❑ Détecte des cartes à technologie sans contact MIFARE Classic EV1 1K, Plus et UltraLight C
- ❑ Système intelligent avec distinction de cartes de client et passes personnels, en activant un ou deux relais en fonction de l'information lue sur la carte
- ❑ Agréable lumière bleue afin de visualiser l'économiseur et insérer facilement la carte dans l'obscurité
- ❑ Lumières verte et rouge pour indiquer la validité de la carte
- ❑ Installation sur boîtier d'encastrement standard (rond ou carré)
- ❑ Sans communication avec un programmeur portable
- ❑ Compatible avec les solutions de serrure RFID Onity



Poids : 125g
 Dimensions : 87 x 76 x 30 mm (H x L x P)
 Conditionnement : Emballage plastique individuel
 Couleurs :

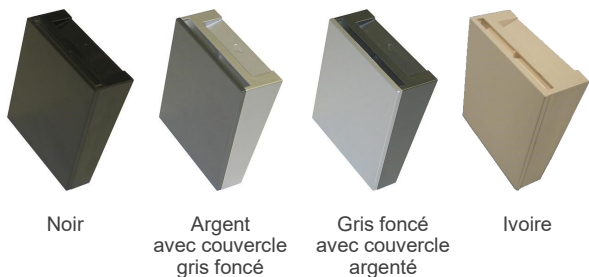
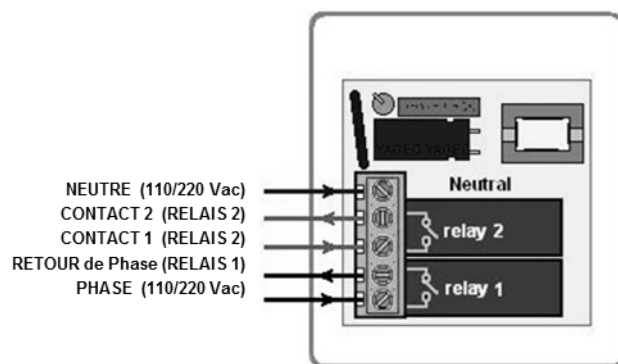


Schéma de Raccordement



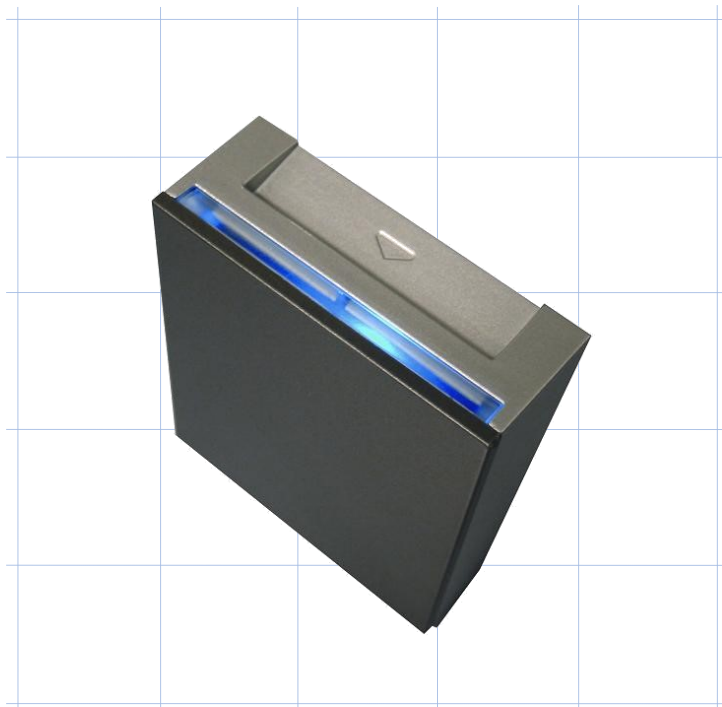
Consommation nominale : de 16 à 23mA

Alimentation :

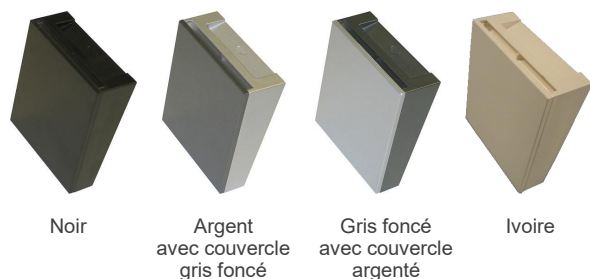
Voltage : 110 ou 230V AC (Marge 10%)
 Fréquence : 50 – 60 Hz
 Relais de sortie : 2 relais
 Puissance de coupure :
 12A, 250V~, cos ϕ = 1
 8A, 250V~, cos ϕ = 0,6
 Charge max. incandescence : 10A
 Charge max. halogène : 10A

IMPORTANT : Les lampes de lumière froide, halogènes, fluorescents électroniques ou ampoules basse consommation produisent à l'allumage ou à l'extinction des pics de courant très élevés (jusqu'à 20A), ce qui accélère la détérioration des bornes contacts du relais. Pour cette raison, si ce type d'équipement est installé, Onity recommande fortement d'utiliser un contacteur ou un relais externe d'au moins 20A.

- Réduction significative de la consommation électrique de la chambre
- Coupure du circuit électrique au retrait de la carte après une temporisation de courtoisie d' 1 minute
- Activation de l'alimentation électrique par lecture de carte à bande magnétique
- Système intelligent qui détecte les cartes client et passes, en activant un ou deux relais en fonction de l'information lue sur la carte
- Agréable lumière bleue afin de visualiser l'économiseur et insérer facilement la carte dans l'obscurité
- Lumières verte et rouge pour indiquer la validité de la carte
- Installation sur boîtier d'encastrement standard (rond ou carré)
- Sans communication avec un programmeur portable
- Fonctionne avec le logiciel HT24W Onity



Poids : 125g
 Dimensions : 87 x 76 x 30 mm (H x L x P)
 Conditionnement : Sachet plastique individuel & emballage carton
 Couleurs :



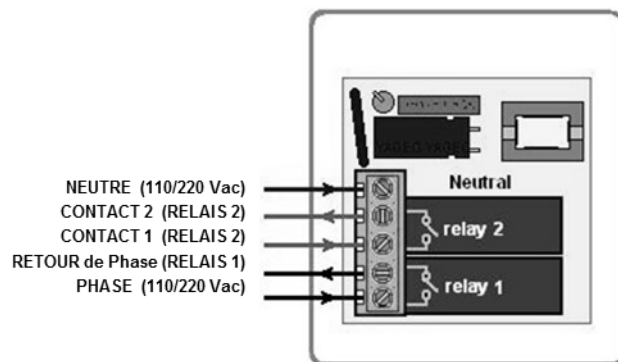
Noir Argent avec couvercle gris foncé Gris foncé avec couvercle argenté Ivoire

Consommation nominale : de 16 à 23mA

Alimentation :

Voltage : 110 ou 230V AC (Marge 10%)
 Fréquence : 50 – 60 Hz
 Relais de sortie : 2 relais
 Puissance de coupure :
 12A, 250V~, cos ϕ = 1
 8A, 250V~, cos ϕ = 0,6
 Charge max. incandescence : 10A
 Charge max. halogène : 10A

Schéma de Raccordement



IMPORTANT : Les lampes de lumière froide, halogènes, fluorescents électroniques ou ampoules basse consommation produisent à l'allumage ou à l'extinction des pics de courant très élevés (jusqu'à 20A), ce qui accélère la détérioration des bornes contacts du relais. Pour cette raison, si ce type d'équipement est installé, Onity recommande fortement d'utiliser un contacteur ou un relais externe d'au moins 20A.

- Réduction significative de la consommation électrique de la chambre
- Réduction significative de la fréquence de renouvellement des consommables (ampoules, etc.)
- Coupure du circuit électrique au retrait de la carte après une temporisation de courtoisie réglable (de 0 à 150 s) pour le confort du client
- Activation de l'alimentation électrique par switch et insertion de cartes ISO (magnétiques, puce, RFID, etc.)
- Fonctionne avec cartes passes et cartes clients des systèmes de serrures Onity
- LEDs lumineuses afin de localiser l'économiseur et insérer facilement la carte dans l'obscurité
- Installation sur boîtier d'encastrement rond ou carré
- Façades amovibles interchangeables



Caractéristiques physiques

Poids: 110 g
Dimensions : 87 x 76 x 30 mm (H x L x P)
Conditionnement : Emballage plastique individuel

Caractéristiques électriques

Consommation nominale : de 16 à 23 mA
Alimentation : 110 or 230V AC (Marge 10%)

Fréquence : 50-60 Hz
Relais de sortie : 1 relais

Puissance de coupure:
- 12A, 230V~,cos φ = 1
- 8A, 230V~,cos φ = 0,6

Charge max. incandescence 10A
Charge max. Halogène 10A

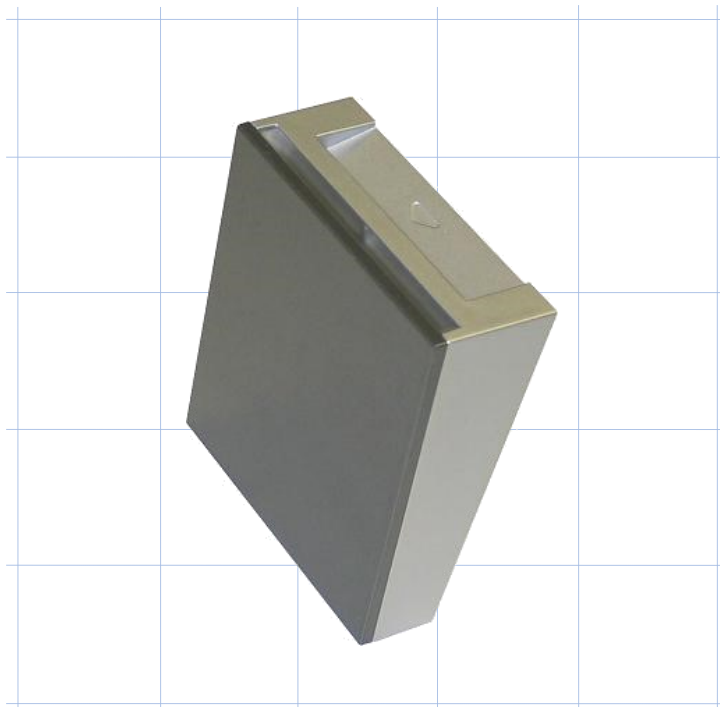
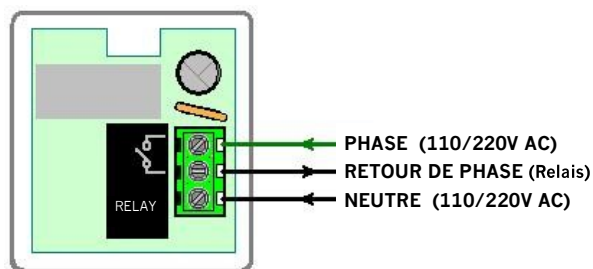


Diagramme de Connections



IMPORTANT : les lampes de lumière froide, halogènes, fluorescents électroniques ou ampoules basse consommation produisent à l'allumage ou à l'extinction des pics de courant très élevés (jusqu'à 20A), ce qui accélère la détérioration des bornes contacts du relais. Pour cette raison, si ce type d'équipement est installé, Onity recommande fortement d'utiliser un contacteur ou un relais externe d'au moins 20A.