

L'e-CylinderMAX est le cylindre électronique RFID ultramoderne d'Onity résistant à tous les temps, avec un indice de protection IP67. Le meilleur choix pour l'administration des portes de chambres et de bureaux dans les hôtels, surtout si elles sont extérieures. Le haut niveau de sécurité est assuré grâce à un lecteur sans contact doté d'une technologie MiFare®, à l'épreuve de toute falsification.

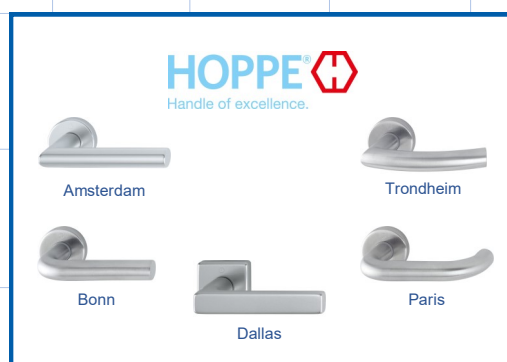
La gamme de cylindres électroniques Onity est spécifiquement indiquée pour les projets de rénovation, en permettant de **remplacer uniquement le cylindre mécanique existant** et donc d'éviter l'usinage de la porte. Son installation est donc très rapide et simple.

#### Avantages

- Installation facile, il suffit de remplacer le cylindre mécanique par le cylindre électronique RFID
- Autonome, et ne requiert aucun câblage
- Adaptable aux portes existantes, sans nécessité de modification ou d'usinage
- Supporte des conditions climatiques extrêmes (IP67)
- Mémoire non volatile capable d'enregistrer les 1000 dernières opérations
- Compatible avec les économiseurs d'énergie Intellity RFID et OniSwitch RFID d'Onity

#### Caractéristiques

- Facilité d'installation et d'utilisation
- Pour serrure de profil EURO
- Travaille avec des cartes et des media sans contact MiFare® Classic/EV1
- Mode d'hibernation intelligente (économie d'énergie)
- Compatible avec la technologie NFC pour téléphones portables
- Longueur du cylindre: 60 mm (30/30) à 180 mm (90/90), symétrique ou asymétrique (corps seulement, sans lecteur ni poignée). Dimensions par multiples de 5 mm (min. 30/30)
- Entrée minimum: 25 mm
- Distance de lecture: 5 mm
- Finition: acier inoxydable
- Conception modulaire
- Protection anti-perçage
- Barre anti-torsion en acier inoxydable
- Température de fonctionnement: de -20°C à 70°C
- Alimentation: 1 x pile CR2 (fournie)
- Durée de vie des piles: 2 ans env. en standby (40.000 activations).
- Alarme acoustique en cas de piles faibles
- Firmware actualisable



#### Certifications

- Supérieures aux normes anti-feu EI30 et EI60
- DIN EN 15684
- Directive RED 2014/53/EU
- Directive EMC
- Directive RoHS
- Directive LVD

#### Autres options de cylindres

##### Demi-cylindre électronique RFID



- Domaines d'application: locaux fermés, portes de sortie, entrepôts...
- Longueur du cylindre: de 40 mm (30/10) à 100 mm (90/10)
- Spécifications identiques au cylindre RFID standard

##### Cylindre électronique double entrée RFID



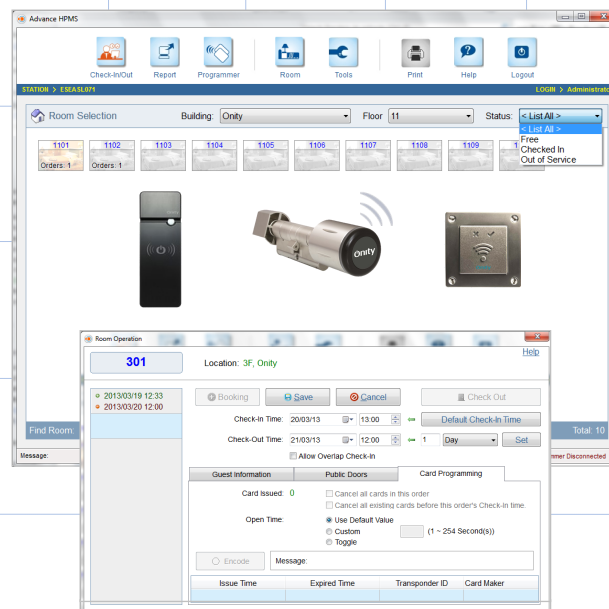
- Champ d'application: portes de couloirs, portes publiques
- Longueur du cylindre: de 60 mm (30/30) à 180 mm (90/90), symétrique ou asymétrique.
- Spécifications identiques au cylindre RFID standard

Le système de gestion des cylindres électroniques RFID de Onity est un logiciel intuitif qui permet la création des cartes et leur enregistrement dans les cylindres et les lecteurs autonomes déportés. La transmission des données de programmation du PC aux cylindres et lecteurs est réalisée grâce au Programmateur Portable.

- Facile à utiliser
- Ajout facile de nouveaux utilisateurs, suppression des passes obsolètes ou annulation des cartes perdues
- Technologie RFID sans contact: MiFare® Classic/EV1 (13.56Mhz)
- Limites systèmes: 1500 cylindres et 12000 utilisateurs

## Fonctions

- Programmation précise du check-in / check-out pour chaque client
- Gestion des cartes clients, passes du personnel et cartes de secours
- Programmation des cylindres en mode Business ou Passage selon des tables horaires
- Programmation des autorisations (accès communs ou optionnels) pour chaque carte ou cylindre
- Génération de rapports d'activité opérationnelle par cylindre/lecteur, des mouvements sur le système et sur les cartes
- Sauvegarde système et restauration de la base de données
- Création et gestion des usagers et de leurs mots de passe
- Création et gestion de chambres, des accès communs et des bâtiments multiples
- Programmation et actualisation du programme interne des cylindres et du PP
- Intégration des calendriers de changement d'heure
- Cryptage intelligent encodé sur les cartes pour plus de sécurité



## Encodeur / Programmateur Portable

### En tant qu'encodeur:

- Encodage des cartes selon les informations logicielles
- Ecran LCD 1.4" rétroéclairé
- Connexion USB avec le PC
- Fonctionne avec 3 piles standard AAA 1.5V (incluses)
- Affichage de l'état de la batterie
- Mise en veille intelligente temporisée



### En tant que Programmateur Portable:

- Initialisation des cylindres
- Réglage date & heure de l'horloge des cylindres
- Extraction de la mémoire des événements depuis le cylindre
- Outil diagnostic des cylindres et lecteurs sur simple test
- Programmation du firmware des cylindres et lecteurs

Pour proposer une gamme complète de poignées de serrures, Onity s'est associé avec HOPPE Group, le leader mondial de son domaine. Tous les modèles allient design et esthétique à un haut niveau de qualité et de durabilité. Avec Onity, les hôtels obtiennent ainsi une solution de porte intégrale, assortie à leur style de décoration, quel qu'il soit.

Cette gamme de béquilles, développée suivant les plus stricts standards de fabrication allemands, est compatible avec tous les modèles de cylindres électroniques d'Onity.



Handle of excellence.

Fondé en 1952, HOPPE Group est un producteur de systèmes de ferrures pour portes et fenêtres, aujourd'hui présent dans le monde entier avec plus de 2.500 employés; ce leader offre une large gamme de produits et se distingue par sa grande capacité d'innovation et sa supériorité technologique.

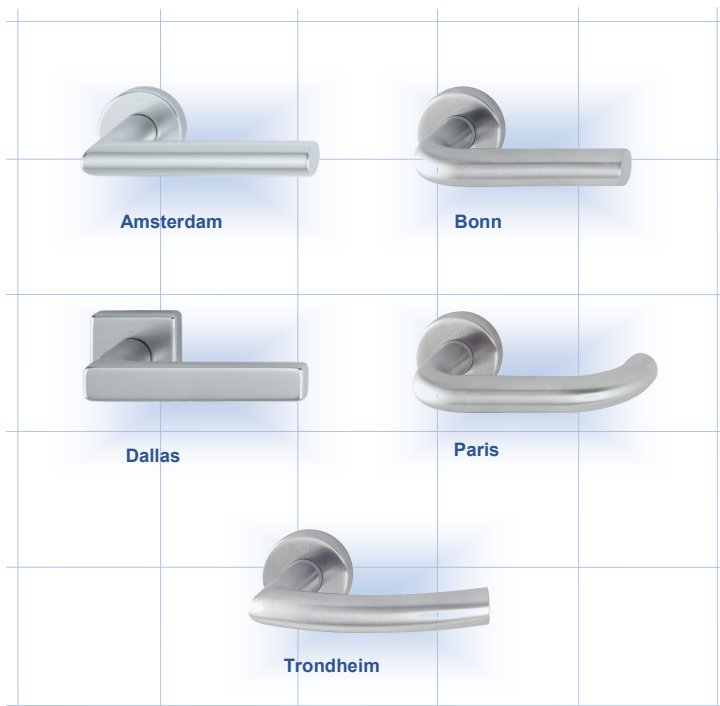
HOPPE place la durabilité au centre de ses priorités et soumet ses produits à de nombreux essais afin d'assurer un fonctionnement parfait, qui comprennent des essais d'impact statique et de durabilité (suivant le modèle). Ces essais vont même au-delà des standards de l'industrie, afin de répondre à l'usage intensif que les béquilles ont à supporter au quotidien.

#### Spécifications des béquilles

- Jeux de béquilles en acier inoxydable mat F69
- Profil EURO
- Largeur de carré: 8 mm
- 2 types de configurations, avec rosace ou plaque longue (idéale pour projets de rénovation)
- Épaisseur de porte: 37-42 mm avec gamme standard, consulter disponibilité pour autres dimensions
- Montage Quick-Fit" (sans vis)



**10 ans de garantie**



#### SecuSan<sup>®</sup>, le nouveau standard d'hygiène

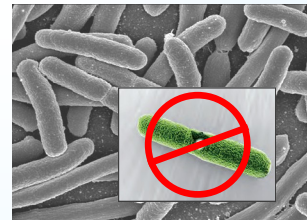
De nombreux problèmes médicaux sont dus à des infections. 20-30% de ces infections pourraient être évitées si les normes d'hygiène, par ailleurs largement connues, étaient mieux respectées.

Les béquilles SecuSan offrent une protection active dans les espaces hautement fréquentés, comme les hôpitaux, hôtels, écoles, industrie ou centres de loisirs, en respectant des standards d'hygiène élevés et efficaces.

SecuSan présente une surface spéciale qui empêche de manière immédiate et permanente la prolifération des microbes. Elle ne requiert aucune maintenance et est conçue pour un usage prolongé. Sa grande efficacité a été certifiée par des essais en laboratoire et par des essais indépendants sur le terrain:

**SecuSan réduit de plus de 99% la prolifération des germes et peut atteindre un facteur de réduction de 60% en 5 minutes seulement.**

- Effet préventif
- Efficacité immédiate contre les bactéries
- Haute résistance à l'usure



La surface SecuSan incorpore des ions argent sur un support en vitrocéramique, qui détruisent les membranes cellulaires et bloquent la respiration des cellules, interrompant leur division.



Modèle	Rosace (porte neuve)	Écusson long (rénovation)	Dimensions (mm)
Amsterdam			
Bonn			
Dallas			
Paris			
Trondheim			

© Onity. Tous droits réservés. Information sujette à éventuelles modifications sans avis préalable.

#### Caractéristiques

- Design compact et discret
- Simple à installer
- Fonctionne avec des cartes et tags sans contact RFID MiFare® Classic/EV1 (13.56Mhz)
- Distance de lecture: jusqu'à 40mm
- Rapports de lecture depuis la carte
- Mises à jour et validation des cartes
- Fonctionne avec le logiciel de gestion des cylindres électroniques Onity
- Indications sonore et visuelle (LED) d'autorisation d'accès
- Design & concept pour installation en intérieur

#### Spécifications Techniques

- Livré avec câble de 3m et connecté à son boîtier de contrôle (en option 10m)
- Installation en applique
- Alimentation depuis le boîtier de contrôle
- Communication avec boîtier de contrôle par RS485
- Consommation: 100mA
- Températures de fonctionnement: -20°C à +70°C
- Forte résistance aux conditions difficiles: IP55
- Dimensions du lecteur: 115 x 39.95 x 13.2 mm



#### Boîtier de Contrôle

- Mise à jour firmware par le PP
- Enregistrement des rapports d'activité (1000 opérations)
- Intégration changement d'heure
- Fonction Anti-passback (accès dans un sens donné, respect du cheminement, prêt de carte à une autre personne impossible...)

#### Spécifications Techniques

- Alimentation: 12 Vdc—24Vdc
- Consommation: 250mA
- Jusqu'à 2 lecteurs pilotés par boîtier de contrôle
- Communication avec lecteur par RS485
- Nombre d'entrées: 4
- Nombre de sorties: 2 relais de sortie
- Connexion pour bouton de sortie
- Températures de fonctionnement: -20°C à +70°C



#### Caractéristiques

- Design compact avec cadre métallique
- Livré avec une plaque de montage pour une installation facile
- Fonctionne avec des cartes et tags sans contact RFID MiFare® Classic/EV1 (13.56Mhz)
- Distance de lecture: jusqu'à 25 mm
- Rapports de lecture depuis la carte
- Mises à jour et validation des cartes
- Fonctionne avec le logiciel de gestion des cylindres électroniques Onity
- Indications sonore et visuelle (LED) d'autorisation d'accès
- Design & concept pour tout type d'installation: intérieur & extérieur

#### Spécifications Techniques

- Livré avec câble de 3m et connecté à son boîtier de contrôle (en option 10m)
- Installation en applique
- Alimentation depuis le boîtier de contrôle
- Communication avec boîtier de contrôle par RS485
- Consommation: 100mA
- Températures de fonctionnement: -20°C à +70°C
- Forte résistance aux conditions les plus extrêmes: IP67
- Dimensions du lecteur: 90 x 90 x 13 mm



#### Boîtier de Contrôle

- Mise à jour firmware par le PP
- Enregistrement des rapports d'activité (1000 opérations)
- Intégration changement d'heure
- Fonction Anti-passback (accès dans un sens donné, respect du cheminement, prêt de carte à une autre personne impossible...)

#### Spécifications Techniques

- Alimentation: 12Vdc - 24Vdc
- Consommation: 250mA
- Jusqu'à 2 lecteurs pilotés par boîtier de contrôle
- Communication avec lecteur par RS485
- Nombre d'entrées: 4
- Nombre de sorties: 2 relais de sortie
- Connexion pour bouton de sortie
- Températures de fonctionnement: -20°C à +70°C

